

# „Jøtul Pellet Control” - App

„Jøtul Pellet Control” - App  
Manual Version P01

DE Installations- und Konfigurationsanleitung

2



DE - Vor der Benutzung des Gerätes ist die allgemeine Installations-, Bedienungs- und Wartungsanleitung sorgfältig zu lesen



*Produkt gelieferten Anleitungen müssen während der gesamten Lebensdauer des Produkts aufbewahrt werden.*

## 1 ANSCHLUSS AN DAS KOMMUNIKATIONSMODUL

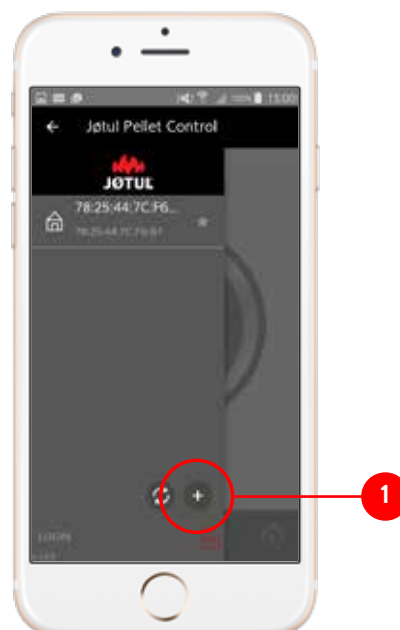
Die Verwendung der „Jøtul Pellet Control“-App ist sehr einfach!

Schließen Sie einfach das Kommunikationsmodul an den Jøtul-Pelletofen oder die Jøtul-Pelletkartusche an, programmieren Sie die Verbindung zu Ihrem Smartphone und fertig!

### Vorgehensweise beim Anschließen:

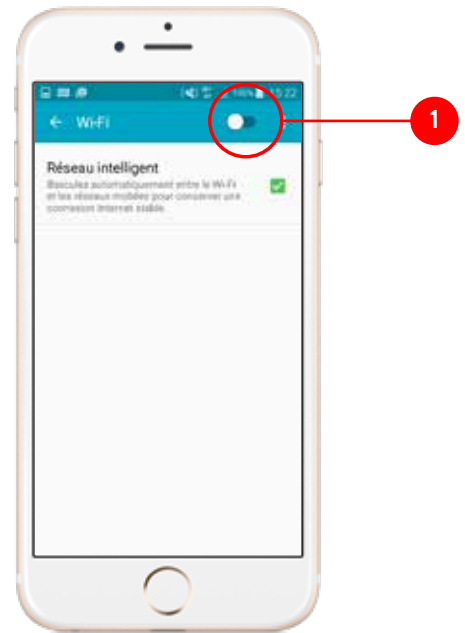
- 1) Melden Sie sich im App Store oder Google Play an und laden Sie die „Jøtul Pellet Control“-App herunter.
- 2) Starten Sie die „Jøtul Pellet Control“-App.
- 3) Lesen und akzeptieren Sie die Nutzungsbedingungen.
- 4) Der Konfigurationsvorgang beginnt automatisch: Schließen Sie zunächst das Kommunikationsmodul an den Jøtul-Ofen oder die Jøtul-Kartusche und an die Stromversorgung an und folgen Sie den Anweisungen Schritt für Schritt. Drücken Sie „Ok, ich habe die CBox angeschlossen“.

Sollte der Konfigurationsvorgang nicht automatisch starten, drücken Sie die Taste im Menü **1**.

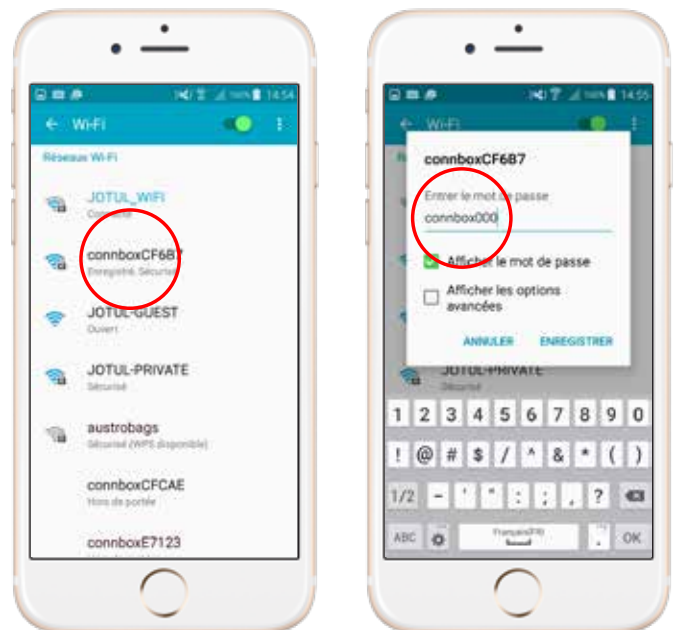


5) Öffnen Sie das Einstellungs Menü in Ihrem Smartphone und wählen Sie „WLAN“.

Schalten Sie bei Bedarf das WLAN ein **1**.



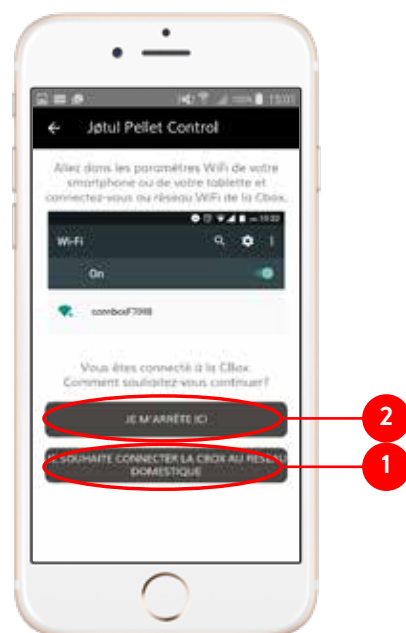
Wählen Sie das Netzwerk des Kommunikationsmoduls („connboxXXXXXXXX“) aus den verfügbaren Netzwerken aus und geben Sie folgendes Passwort ein: connbox000.



# DEUTSCH

- 6) Öffnen Sie die „Jøtul Pellet Control“-App erneut:  
Der Konfigurationsvorgang wird automatisch fortgesetzt.

Um das CBox-Gerät mit dem Heimnetzwerk zu verbinden, drücken Sie die Schaltfläche „Ich möchte Cbox mit dem Heimnetzwerk verbinden“ **1**.



Die „Jøtul Pellet Control“-App findet das Kommunikationsmodul und beginnt sofort mit der Suche nach WLAN-Netzwerken, an die das Gerät angeschlossen werden kann.



**Wenn die App das Netzwerk nicht finden kann:**

- **Das Kommunikationsmodul befindet sich in einer Position ohne Signalreichweite:** ändern Sie die Position etwas und versuchen Sie es erneut;

oder

- **Keine WLAN-Verbindung:** Drücken Sie „Ich beende hier“ **2** und benutzen Sie Ihr Smartphone als Fernbedienung für den Ofen!



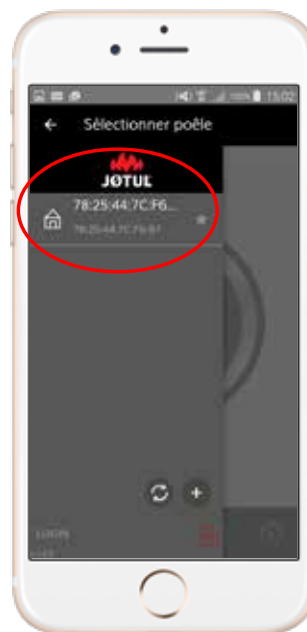
- 7) Wählen Sie aus den gefundenen WLAN-Netzwerken Ihr Heimnetz aus und geben Sie das zugehörige Kennwort ein, um eine Verbindung herzustellen.



Das Kommunikationsmodul ist jetzt mit dem WLAN-Netzwerk in Ihrem Haus verbunden.

Nach ein paar Sekunden verbindet sich Ihr Smartphone automatisch wieder mit Ihrem WLAN-Netzwerk und Ihr Ofen oder Ihre Kartusche wird in der App „sichtbar“.

**Jetzt können Sie Ihr Smartphone als Fernbedienung für Ihr Gerät verwenden!**



## 2 ANSCHLUSS DES MODULS ANS INTERNET

Wenn Sie das Kommunikationsmodul mit dem Internet verbinden, können Sie den Ofen oder die Kartusche von einem beliebigen Ort steuern.

Das Kommunikationsmodul ist jetzt über Ihr Haus-WLAN mit dem Internet verbunden.

- 1) Um das Kommunikationsmodul mit dem Internet zu verbinden, müssen Sie zunächst ein Konto erstellen.

Starten Sie die „Jøtul Pellet Control“-App, drücken Sie die Schaltfläche „Menü“ und dann auf die Schaltfläche „Login“.

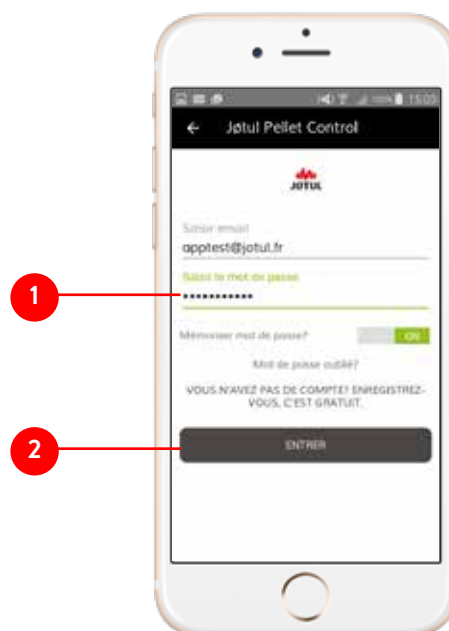


- 2) Drücken Sie „Kein Konto? Registrieren Sie sich“.

Tragen Sie eine gültige E-Mail-Adresse ein und wählen Sie ein Passwort aus **1**.

Drücken Sie „Enter“ **2**.

Sie erhalten eine E-Mail mit einem Link zu dieser Adresse. Klicken Sie diesen Link, um die Registrierung zu bestätigen. Wenn Sie sich nicht registriert haben, können Sie die Funktionen Ihres Ofens nicht über das Internet steuern.



# DEUTSCH

Sobald Sie ein Konto eingerichtet haben, wird Ihr Benutzername (entsprechend Ihrer E-Mail-Adresse) unten links auf dem Bildschirm angezeigt.

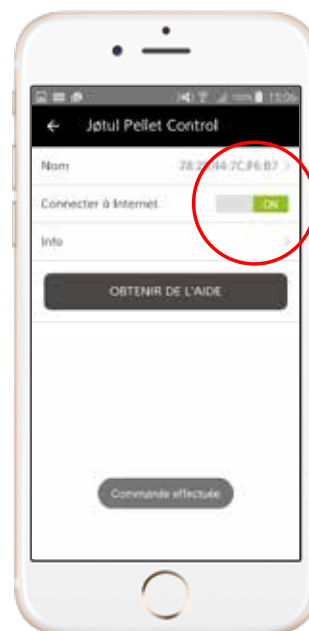


3) Wählen Sie Ihren Ofen aus der Liste aus.

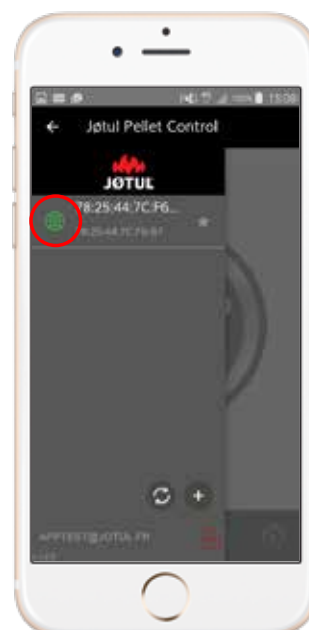
Drücken Sie auf dem Startbildschirm die Schaltfläche „Einstellungen“ und aktivieren Sie dann die Funktion „Mit dem Internet verbinden“.

Bestätigen Sie, indem Sie „Ja“ drücken.

Geben Sie dann die Seriennummer des Geräts ein (LT + 21 Ziffern), die sich auf der Rückseite des Pelletbehälters auf dem CE-Zeichen befindet.



4) Der Ofen oder die Kartusche ist nun mit dem Internet verbunden, was durch das hervorgehobene Symbol angezeigt wird.





Manual Version P01  
September 2020

Jøtul ist ständig bemüht, seine Produkte zu verbessern. Daher wird das Recht auf Änderung der Spezifikation, Farben und Ausstattung ohne vorherige Ankündigung vorbehalten.

Sollten Sie Fragen zu diesem Gerät haben, wenden Sie sich per E-Mail an die Adresse:  
***pelletservice@jotul.de***



Jøtul France  
3, chemin du Jubin  
69574 DARDILLY  
[www.jotul.com/fr](http://www.jotul.com/fr)